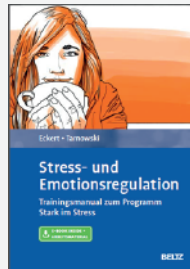


Train the Trainer Ausbildung - 3 tägige Kompaktfortbildung -

Für Multiplikatoren, Gesundheitsbeauftragte u.a.

Sie werden in die Lage versetzt, mit Unterstützung des Trainingsmanuals und der Präsentationsmaterialien das Training eigenständig durchzuführen.



Termine

Kurse 2018

Präsenztage: Do. 05.04.2018/ 09.30 bis 17.00
Fr. 06.04.2018/ 09.30 bis 17.00
Sa. 07.04.2018/ 09.30 bis 17.00

Präsenztage: Do. 11.10.2018/ 09.30 bis 17.00
Fr. 12.10.2018/ 09.30 bis 17.00
Sa. 13.10.2018/ 09.30 bis 17.00

Präsenztage: Do. 13.12.2018/ 09.30 bis 17.00
Fr. 14.12.2018/ 09.30 bis 17.00
Sa. 15.12.2018/ 09.30 bis 17.00

Ort: Lüneburg

Teilnahmegebühr: 750,- Euro



Anmeldung und weitere Infos

✉ info@training-sis.de
☎ 0176 - 41 05 45 87
www.training-sis.de

Weitere Fortbildungsthemen vom Institut LernGesundheit

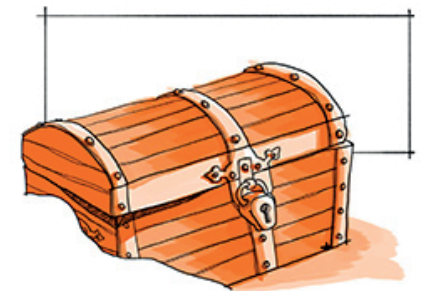
Wertschätzung und Selbstwertschätzung
Betriebliches Gesundheitsmanagement
Ressourcen stärken - Resilienz fördern
Emotionsarbeit - Emotionsregulation
Körpersprache und Kommunikation
Kollegiale Beratung und Coaching
Grübeln und Sorgen beenden
Aufschieberitis überwinden
Organisationsentwicklung
Classroom-Management
Stimme und Stimmung
Salutogenes Führen
Gesprächsführung
Teamentwicklung



www.lehrergesundheit.eu

SIS - Stark im Stress

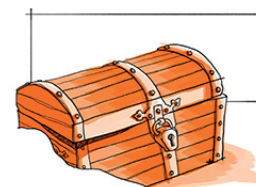
Wie erstelle ich mir einen Trainings-Account?



Mein Trainings-Account

Kontakt:
Institut LernGesundheit
Magdeburger Straße 40
21339 Lüneburg

✉ info@training-sis.de
☎ 0176 - 41 05 45 87
www.training-sis.de



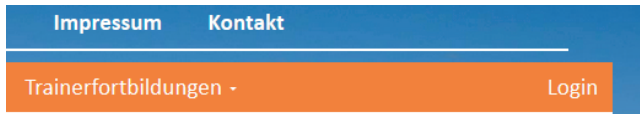
www.training-sis.de

1. Schritt:

Gehen Sie auf die Internetseite www.training-sis.de

2. Schritt:

Klicken Sie dort oben rechts in der Menüleiste auf den Button „LOGIN“



3. Schritt:

Auf der sich öffnenden Seite finden Sie unter dem LOGIN-Bereich den Button „Registrieren“

Melden Sie sich mit Ihrem Nutzernamen an

Nutzername

Passwort

Passwort anzeigen

[Passwort vergessen?](#)



4. Schritt:

a) Geben Sie hier Ihre persönlichen Daten ein.

Geben Sie hier bitte Ihre persönlichen Daten ein.

Vorname:* Nachname:* Geschlecht:*

Straße, Hausnr.:* PLZ:* Wohnort:*

E-Mail-Adresse:* Login-Name wählen:*

Passwort:* (Mindestens 6 Zeichen) Passwort bestätigen:*

Nach Abschluss des Bezahlvorgangs erhalten Sie eine E-Mail mit Ihren Zugangsdaten gesendet.

Als TeilnehmerIn einer unser Fortbildungsveranstaltungen sollten Sie einen Ermäßigungscode erhalten haben – diesen können Sie hier eingeben.

Ermäßigungscode Kosten

Studierende erhalten das Training für 29,50 € - fordern Sie hierfür bei uns einen Ermäßigungscode an.

b) Tragen Sie als Ermäßigungscode **GF2018** ein und klicken anschließend auf aktivieren.

c) Tragen Sie nun den Namen und Ort Ihrer Institution ein und klicken erneut auf aktivieren --> der Rechnungsbetrag wird auf 0,00€ reduziert.

Als TeilnehmerIn einer unser Fortbildungsveranstaltungen sollten Sie einen Ermäßigungscode erhalten haben – diesen können Sie hier eingeben.

Bitte geben Sie den Namen und Ort der Institution/Firma ein, der Sie zugehörig sind:

Institution / Firma: Ort:

Ermäßigungscode Kosten

Dieser Code ist gültig!

Studierende erhalten das Training für 29,50 € - fordern Sie hierfür bei uns einen Ermäßigungscode an.

d) Klicken Sie danach auf den Button „weiter“.

5. Schritt

Prüfen Sie auf der folgenden Seite noch einmal Ihre Daten und klicken dann auf „Verbindlich buchen“.

Verbindlich buchen
Erstellen Sie jetzt Ihren Trainingszugang durch das An klicken des Buttons "verbindlich buchen"

Fortbildungen

Zu allen Inhalten des Trainings können vertiefende Präsenzveranstaltungen (ganz- oder halbtägig) durchgeführt werden. Sprechen Sie uns hierzu gerne an. Dann konzipieren wir die für Ihre Institution passende Variante und besprechen auch Möglichkeiten der finanziellen Förderung zur Durchführung dieses Training.



SIS als blended Training:
Eine didaktisch sinnvolle Verknüpfung verschiedener Lernformen.

www.lehrergesundheit.eu



Stark im Stress für Kinder und Jugendliche

Das Training Stark im Stress für Schülerinnen und Schüler stärkt den guten und gesunden Umgang mit Stress und negativen Emotionen:

➔ SiS stärkt die Fähigkeit zum selbstbestimmten und verantwortungsvollen Umgang mit schwierigen Emotionen.

➔ SiS fördert Empathie und einen wertschätzenden Umgang mit sich selbst und anderen.

➔ SiS fördert das Miteinander und den Umgang mit Konflikten.

➔ SiS macht innerlich stark gegen Impulshandlungen und fördert Spaß an Leistung.

➔ SiS hilft dabei, sich selbst besser kennen zu lernen und die eigene Persönlichkeit zu entwickeln

www.sis-schule.de